

# 阳痿按摩图解

黄 沪 编著

专病按摩图解丛书



辽宁科学技术出版社



# 阳痿按摩图解

黄沪 编著



0157216

0157216

辽宁科学技术出版社

0.57216

“专病按摩图解丛书”(共5册)  
丛书编写人员名单

主 编：王庆甫 倪 诚

副主编：(按姓氏笔画为序)

朱立国 张禄堂 黄 沪

彭其林 袁启顺

摄 影：孙联生 黄 沪

绘 图：董 迈

图书在版编目(CIP)数据

阳痿按摩图解 / 黄沪等编著. - 沈阳: 辽宁科学技术出版社, 1999. 9

(专病按摩图解丛书 / 王庆甫等主编)

ISBN 7-5381-3061-6

I. 阳… II. 黄… III. 阳痿-按摩疗法(中医)-图解  
IV. R244.1-64

中国版本图书馆 CIP 数据核字(1999)第 38320 号

辽宁科学技术出版社出版

(沈阳市和平区北一马路 108 号 邮政编码 110001)

兴城首钢东华彩色印刷厂印刷 辽宁省新华书店发行

开本: 850×1168 毫米 1/32 字数: 102 千字 印张: 4

印数: 1-6000

1999 年 9 月第 1 版

1999 年 9 月第 1 次印刷

责任编辑: 李桂艳

版式设计: 曹太文

封面设计: 曹太文

责任校对: 李 雪

插 图: 董 迈

定价: 12.00 元

邮购咨询电话: (024) 23263845



## 内容提要

本书分概述篇和治疗篇两部分。概述篇概述了阳痿的定义、分类、病因病理、临床表现、诊断分型及引起阳痿的常见疾病；治疗篇介绍了阳痿的常用治疗手法、阳痿的一般按摩及阳痿的辨证按摩。为了方便读者、患者及专业人员的应用与参考，本书配有 144 幅按摩疗法彩色图片和 68 幅穴位线条图，这样图文对照，直观易学。本书适宜阳痿患者家庭治疗指导使用及按摩师、中医院校学生学习参考。

## 前 言

按摩是中医的一种疗法，早在数千年前就广泛应用于临床。历史中所记载的扁鹊治太子虢尸厥证，曾使用按摩方法并获得成功。在漫长的中医发展史中，按摩始终作为一种疗法发挥着作用，为人类的健康做出了贡献。特别是近年来，人们回归自然的热潮席卷全球，按摩再次被推崇，成为非药物疗法的代表。医学界不断进行深入研究，作用机制更加明确。目前，包括我国在内的世界医学界都使用这一疗法治疗多种疾病。

按摩具有多种治疗作用，副作用极小。因此，作为自我保健方法十分适宜。为了普及该疗法的知识，使广大人民群众掌握这种简便易行的疗法，我们编写了这套“专病按摩图解丛书”。作者均是中国中医研究院望京医院临床主任医师和副主任医师，具有较丰富的临床经验。我们从临床角度选择了腰腿痛、颈肩背痛、月经病、眼病、阳痿五种常见疾病和症状，分别撰写了《颈肩背痛按摩图解》、《腰腿痛

摩图解》、《月经病按摩图解》、《眼病按摩图解》、《阳痿按摩图解》五本书。丛书以图解的方式详细介绍了按摩的基本知识、疾病诊断及鉴别诊断、按摩治疗等内容,这样,图文对照,一目了然,便于学习掌握,易于使用操作。

本丛书是专业性较强的医学科普书,面对具有高中以上文化程度广大读者,可以作为临床医生、在校医学生的参考书,还可以作为每个家庭常备的健康保健指导书。

健康是人生最大的资本,生活中一切幸福都建立在健康的基础之上。我们衷心希望每个人都有健康的体魄,在人生的长河中构筑自己的理想大厦,为祖国的建设贡献力量。但愿本丛书能为您自己、亲人、朋友、您的患者带来健康和幸福!

由于我们的知识所限,本丛书难免有不当之处,甚至谬误,敬请同行、广大读者批评指正,以便再版时更正。

丛书主编: 中国中医研究院望京医院  
主任医师 王庆甫

一九九九年六月于北京

# 目 录

## 概述篇

- 一、男性生殖系统的临床应用解剖  
    及男性生殖生理 ..... ( 1 )
- 二、阳痿的定义、分类 ..... ( 8 )
- 三、阳痿的病因病理 ..... ( 10 )
- 四、阳痿的临床表现 ..... ( 12 )
- 五、阳痿的诊断分型 ..... ( 13 )
- 六、引起阳痿的常见疾病 ..... ( 14 )

## 治疗篇

- 一、阳痿的常用治疗手法 ..... ( 17 )
- 二、经络循行与常用穴位及反射区 ..... ( 33 )
- 三、阳痿的一般按摩治疗 ..... ( 50 )
- 四、阳痿的辨证按摩 ..... ( 58 )
- 五、阳痿的辨病按摩 ..... ( 94 )
- 六、阳痿的预防与调理 ..... (122)

# 概述篇

## 一、男性生殖系统的临床应用 解剖及男性生殖生理

### 1. 男性生殖系统的临床应用解剖

男性生殖器官分为两部分：一部分是外生殖器，包括阴茎和阴囊；另一部分为内生殖器，由生殖腺、生殖管道与附属腺体构成。生殖腺为睾丸。生殖管道包括附睾、输精管、尿道。附属腺体包括精囊腺、前列腺、尿道球腺、尿道旁腺等（见图1）。

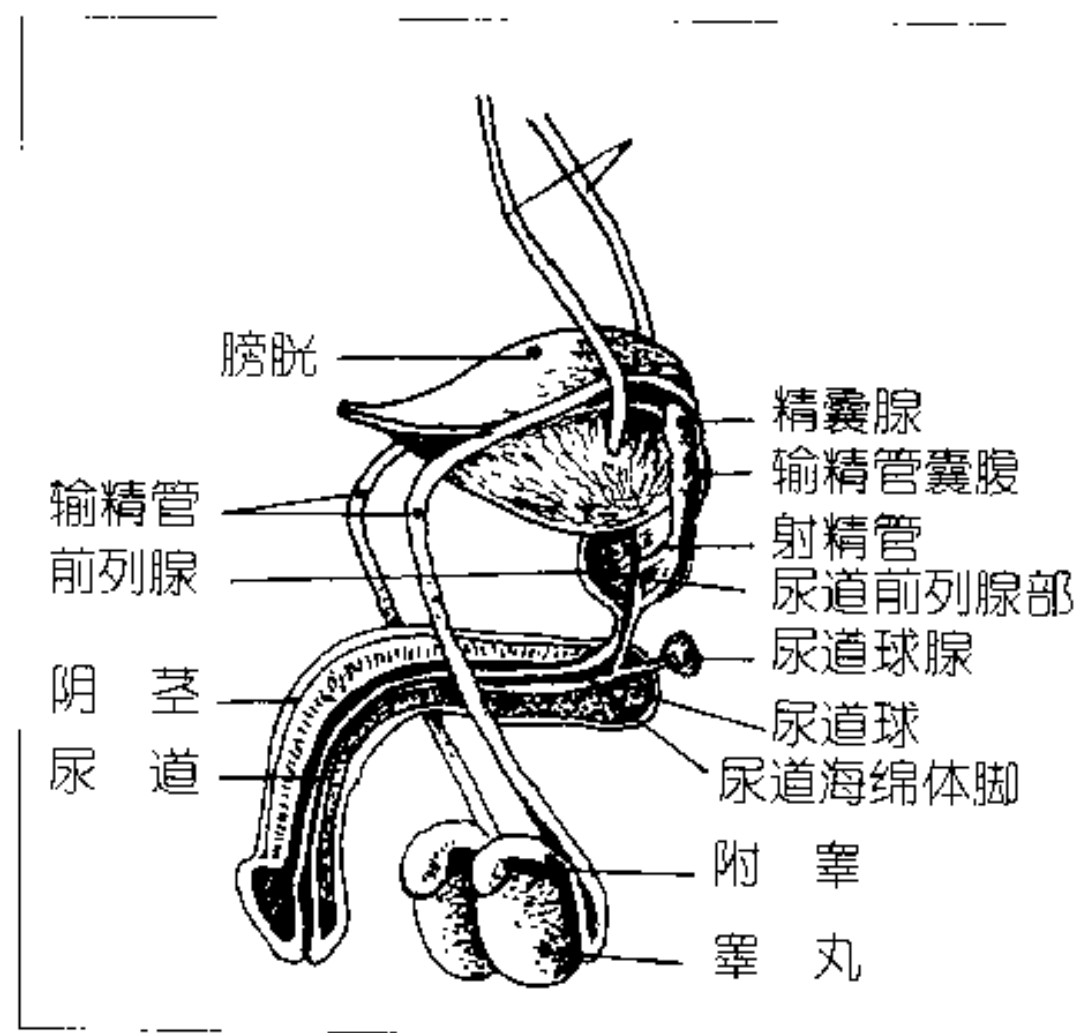


图1 男性生殖系统



(1) 阴茎：阴茎由两个阴茎海绵体和一个尿道海绵体以及包被它们的筋膜和皮肤构成(见图 2)，是男性性交器官，性交时阴茎勃起以便完成性交过程。阳痿时阴茎勃起障碍，以致不能完成性交过程。

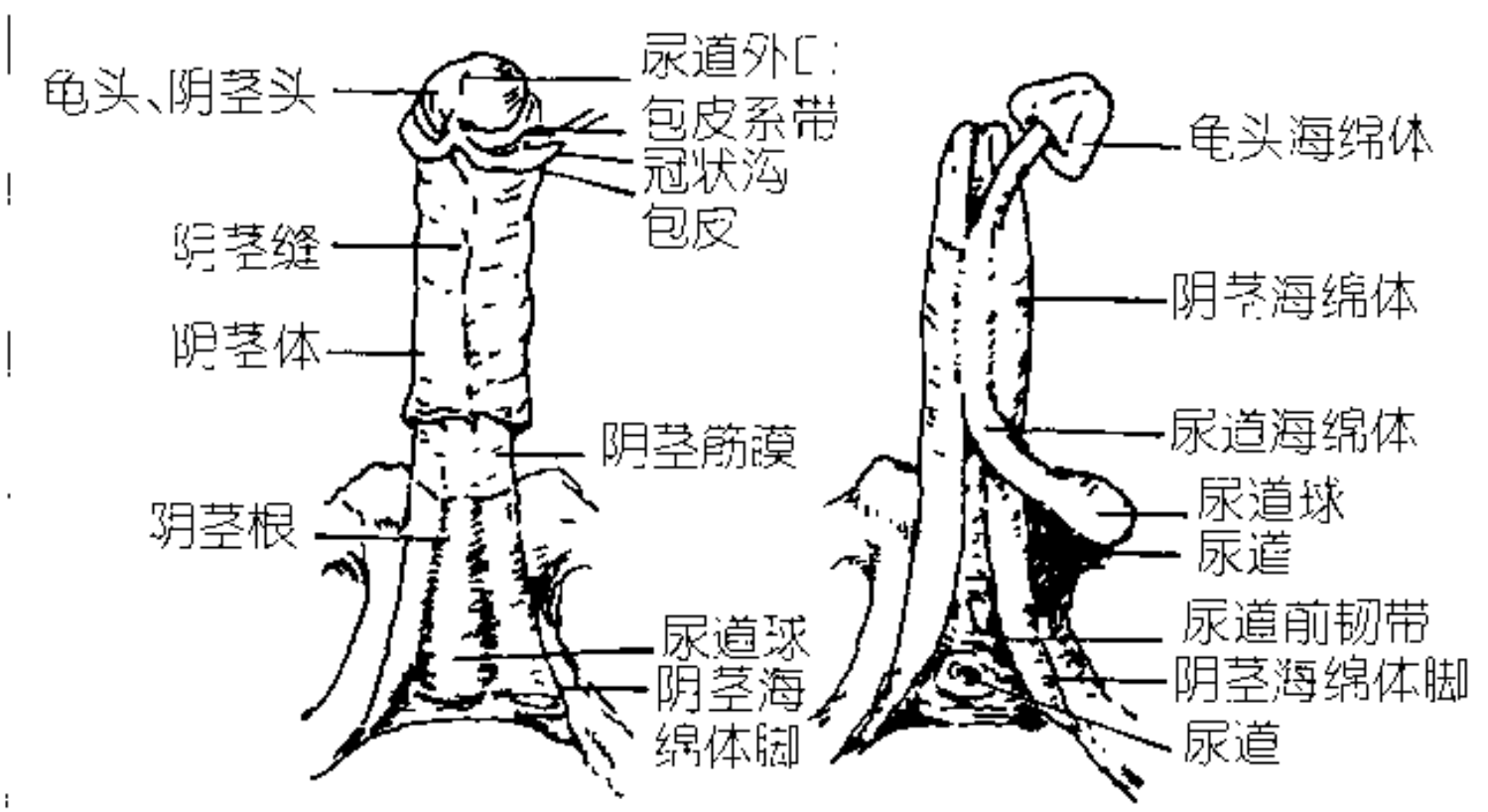


图 2 阴茎的结构

(2) 阴囊：阴囊是会阴部皮肤形成的一个囊袋，其内藏有睾丸、附睾及其被膜。阴囊通过阴囊皮肤的伸缩调节其内温度，使之有利于睾丸的生精及分泌雄性激素。

(3) 睾丸：睾丸位于阴囊内，左右各一，为男性生殖腺，其主要生理功能是产生精子和分泌雄性激素。

(4) 附睾：附睾位于睾丸的后外侧，为睾丸导管的一部分。主要功能为储存并输出睾丸产生的精子。

(5) 输精管：输精管为附睾尾部的延续。主要功能是运输精子的管道。

(6) 精囊：精囊左右各一，位于前列腺上方，为精囊腺体。主要功能为分泌精囊液，参与精液的构成。

(7) 精索: 精索由提睾肌、输精管、精索内、外动脉、输精管动脉、蔓状静脉、精索神经、淋巴管及覆盖在上述组织的筋膜组成。起悬吊睾丸与附睾的作用。

(8) 前列腺: 前列腺位于膀胱下方, 环绕尿道开始段, 呈栗子状, 底向上, 尖向下。主要功能为分泌前列腺液参与构成精液及分泌前列腺素(见图3)。

(9) 尿道球腺: 尿道球腺位于三角韧带之间。其粘液性分泌物为精液的成分之一。

(10) 尿道旁腺: 尿道旁腺位于尿道口两旁, 其分泌物具有润滑作用。

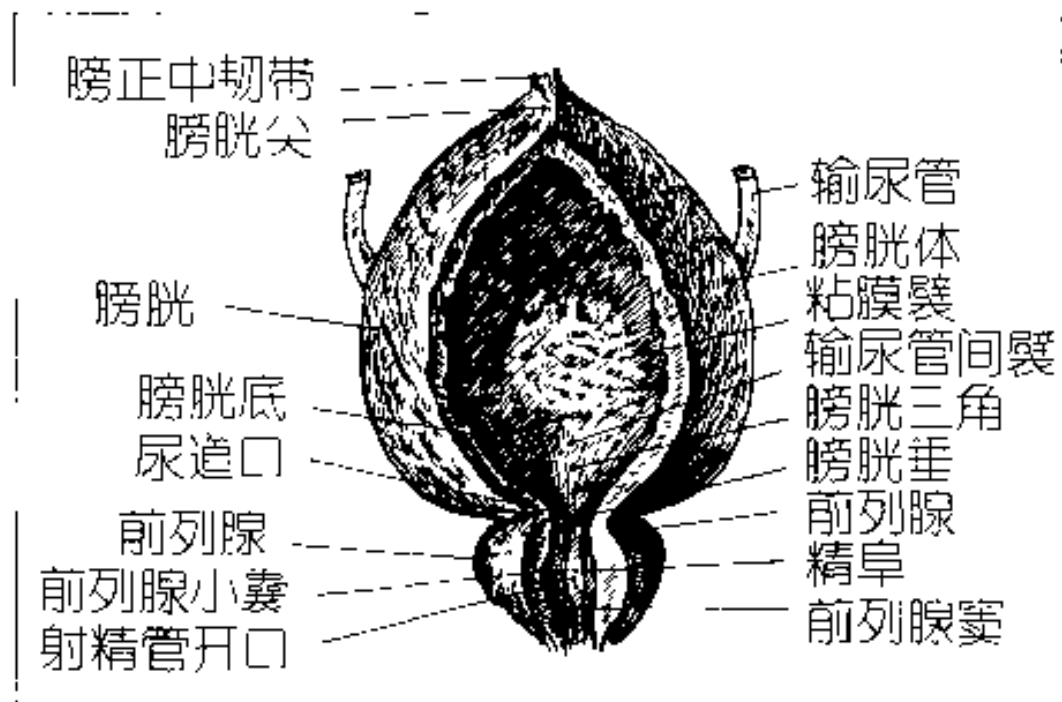


图3 前列腺及膀胱

## 2. 男性性生理

男性性功能是一个复杂的生理过程, 可分为性欲、阴茎勃起、性交射精、情欲高潮、勃起消退等几个环节。这些过程不仅需要神经系统、血管系统、内分泌系统及生殖器官的协同作用, 而且还要有健全的精神心理状态才能正常进行。

(1) 阴茎的勃起: 勃起可以由大脑皮质的刺激所引起, 称为精神性勃起; 也可以由阴茎局部的有效刺激所产生, 称为反射性勃起。精神性勃起是听觉、嗅觉、视觉、味觉、触觉或思维想象等刺激, 兴奋大脑皮质中枢, 并通过脊髓勃起中枢由交感神经或副交感神经传出, 支配勃起组织。反射性勃起由生殖器的外感受器及内脏器官(包括直肠和膀胱)的内感受器受刺激后, 刺激通过阴部神经传入, 经骶部副交感神经传

欢迎访问：电子书学习和下载网站 (<https://www.shgis.com>)

文档名称：《阳痿按摩图解》黄沪.pdf

请登录 <https://shgis.com/post/3060.html> 下载完整文档。

手机端请扫码查看：

