

东京前传

德川幕府与江戸城

[英] 泰门·斯科里奇 / 著 吕长清 马宏伟 / 译

Tokyo Before Tokyo

Power and Magic in the Shogun's City of Edo

探寻日本文化命脉，揭秘东京前世今生

浙江人民出版社

东京前传

Tokyo

德川幕府与
江户城

[英] 泰门·斯科里奇 / 著
吕长清 马宏伟 / 译

 浙江人民出版社

图书在版编目（CIP）数据

东京前传：德川幕府与江户城 / （英）泰门·斯科里奇著；吕长清，马宏伟译. --杭州：浙江人民出版社，2022.8

ISBN 978-7-213-10646-0

I. ①东... II. ①泰...②吕...③马... III. ①东京—历史 IV. ①K313.9

中国版本图书馆CIP数据核字（2022）第098518号

浙江省版权局

著作权合同登记章

图字：11-2020-296号

Tokyo Before Tokyo: Power and Magic in the Shogun's City of Edo by Timon Screech.

First published by Reaktion Books, London, UK, 2020. Copyright © Timon Screech 2020.

Rights arranged through CA-Link International.

Simplified Chinese translation copyright © 2022 ZHEJIANG People's

Publishing House.

All rights reserved.

东京前传：德川幕府与江户城

[英] 泰门·斯科里奇 著 吕长清 马宏伟 译

出版发行：浙江人民出版社（杭州市体育场路347号 邮编：310006）

市场部电话：（0571）85061682 85176516

责任编辑：方程

特约编辑：陈佳迪

营销编辑：陈雯怡 赵娜 陈芊如

责任校对：姚建国

责任印务：刘彭年

封面设计：李一

电脑制版：北京之江文化传媒有限公司

印刷：浙江海虹彩色印务有限公司

开本：710毫米×1000毫米 1/16

印张：16

字数：200千字

插页：4

版 次：2022年8月第1版

印 次：2022年8月第1次印刷

书 号：ISBN 978-7-213-10646-0

定 价：118.00元

如发现印装质量问题，影响阅读，请与市场部联系调换。

[封面](#)
[书名页](#)
[版权页](#)
[引言](#)
[第一章 理想之城](#)
[第二章 幕府中心](#)
[第三章 圣地江户](#)
[第四章 研读江户城](#)
[第五章 诗中之城](#)
[第六章 吉原一游](#)
[后记 从江户到东京](#)
[注释参考](#)
[相关资料及延伸阅读](#)
[参考书目](#)
[致谢](#)
[图片致谢](#)
[索引](#)

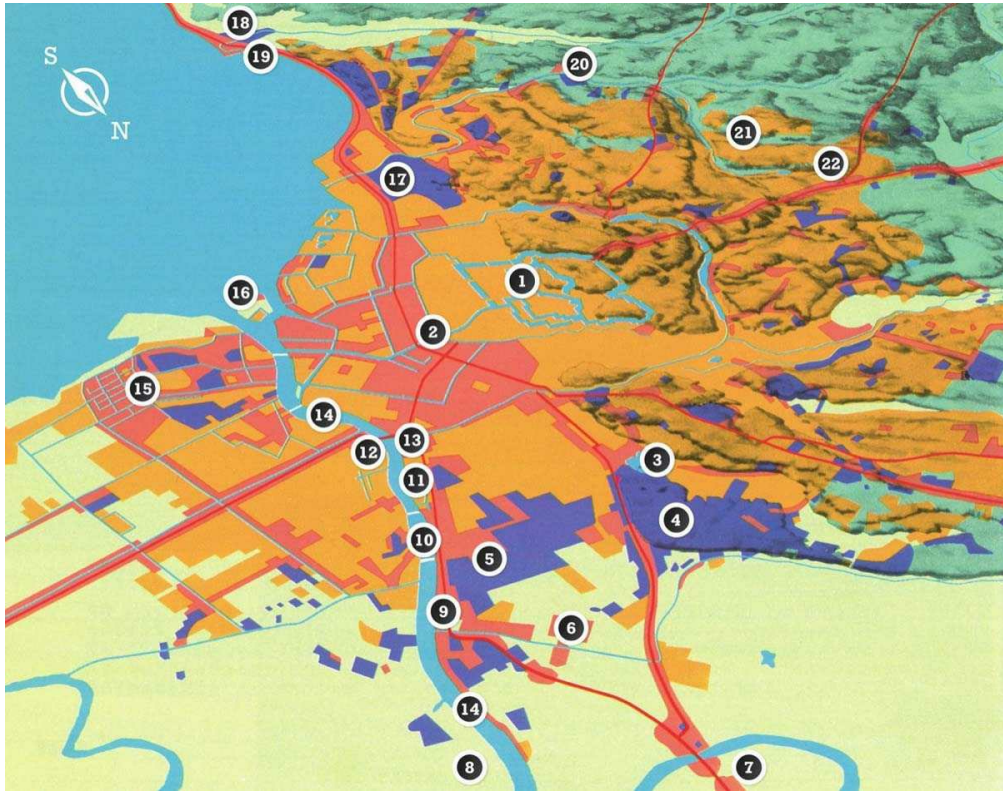


图1：《江户城》，1850年。

幕府城全景模拟图。橙色表示军事（武士）区，红色为平民区，蓝紫色为宗教机构

- 1 江户城堡
- 2 日本桥
- 3 不忍池
- 4 宽永寺
- 5 浅草寺（浅草观音寺）
- 6 吉原
- 7 千住
- 8 梅若寺
- 9 待乳山

- 10 吾妻桥
- 11 藏前
- 12 两国桥
- 13 柳桥
- 14 大河（隅田川）
- 15 五百罗汉寺
- 16 佃岛
- 17 增上寺
- 18 品川
- 19 海晏寺
- 20 目黑
- 21 山手
- 22 新宿

引言

本书所讲述的，是东京成为现代日本首都之前的故事。在1868年之前，它还不叫东京，彼时这座城市一直被称为江户。

一直以来，江户城的地位与历史更悠久的古都——京都不相上下。事实上，“京都”这个词原本就是“首都”的意思。古老的京都是神秘的宗教兼文化人物“内裏”的居所，“内裏”的字面意思是“皇宫”。古时候，“内裏”曾以“天皇”这一头衔统治日本。但在12世纪，武士阶级崛起，天皇便大权旁落了。因此，内裏只能算是现代日本天皇的祖先。1868年，日本天皇重掌朝政，确立了相当于欧洲君主立宪制的国家政体。自此，日本成为一个现代民族国家，“内裏”迁往江户，江户因而成了日本的首都。由于江户位于日本东部，于是就被命名为东京（东方之都），而京都则成为一个专有地名。此后的种种过程将在后记中讨论。本书主要讲述的是江户的故事，也可以将其命名为《东京前传》。

江户自古以来就有人生活，这一地区曾发现了许多史前文物。但直到1590年德川家族控制江户，江户才成为一个重镇。在此之前的几十年时间里，德川这个伟大的武士家族渐渐崛起。他们在1600年取得了一场重大战役的胜利，并在1603年说服内裏封德川家康为征夷大将军，也称幕府将军，即国家的军事首领。幕府将军必须由内裏任命，内裏不掌握实权，只有名义上的最高统治权，实际控制并管理国家的是幕府将军。内裏只不过是傀儡，而幕府将军一旦获得头衔则可以世袭。日本历史上有三大幕府时代，德川幕府是最后一个。

在接下来的内容中，我们将对江户做一个评估，考察它的城市规划、文化以及生活。但这并不是一本编年体通史，也并非要对江户包罗万象的城市风貌和超过250年的历史进行系统的概述。我们只选取其中的一些片段，着重讲述这座城市当年的运行机制及其往事经历。其中一部分是关于江户相较于首都的角色定位（这里的首都是指现代的京都城）。无论过去还是现在，这两座大都市在东西轴线上恰好相距500公里。如今，日本的旅游指南上将京都称为“日本的皇城古都”，在某种程度上来说，确实如此。但在我们所说的那个时期，即1590—1868年，首都和江户一样，都处于幕府的控制之下。请注意，彼时的内裏并不是我

欢迎访问：电子书学习和下载网站 (<https://www.shgis.com>)

文档名称：《东京前传》泰门·斯科里奇 著.pdf

请登录 <https://shgis.com/post/2531.html> 下载完整文档。

手机端请扫码查看：

